



Transformation

Transformation

EN

Imitating nature for beauty and efficiency

Transformation brings the random beauty of nature into your space. The non-directional installation means less waste, more flexibility and easier maintenance. The refreshed colour range features neutral and bright tones and makes Transformation a versatile choice, fit for any commercial interior.

DE

Schönheit und Effizienz nach dem Vorbild der Natur

Bringen Sie mit Transformation die natürliche Schönheit des Zufalls in Ihre Räumlichkeiten. Die richtungsfreie Installation sorgt für minimalen Verschnitt, höhere Flexibilität und besonders einfache Pflege. Die neue Farbpalette besteht aus neutralen und kräftigen Farbtönen und macht Transformation zu einer vielseitigen Bodenbelagslösung für Innenräume im Objektbereich.



FR

Imiter la nature pour offrir beauté et efficacité

Transformation apporte la beauté aléatoire de la nature dans votre espace. Sa pose non directionnelle permet de réduire les chutes, d'améliorer la flexibilité et de simplifier la maintenance. Les couleurs rafraîchies présentent des tons neutres et clairs et font de Transformation un choix polyvalent, qui convient à tout type d'espace tertiaire.

NL

Schoonheid en efficiency met hulp van de natuur

Transformation brengt de onvoorspelbare schoonheid van de natuur naar binnen. Non-directional installatie zorgt voor minder afval, meer flexibiliteit en eenvoudiger onderhoud. Het nieuwe kleurenaanbod biedt zowel neutrale als heldere kleuren en maakt Transformation een veelzijdige keuze, geschikt voor elke commerciële ruimte.



Transformation

ES

Imitando a la naturaleza por belleza y eficiencia

Transformation trae la belleza aleatoria de la naturaleza a tu espacio. La instalación no direccional significa menos residuos, más flexibilidad y facilidad de mantenimiento. La gama de renovados colores en tonos neutros y azules hace que Transformation sea una opción versátil, apta para cualquier tipo de espacio comercial interior.

SE

Imiterar naturens skönhet och effektivitet

Transformation låter naturens skönhet återspeglas i dina lokaler. Den kan installeras slumpmässigt vilket innebär mindre spill, mer flexibilitet och enklare underhåll. Den uppdaterade färgskalan innehåller både neutrala och starka toner, vilket gör Transformation till ett mångsidigt val, passande för alla offentliga miljöer.



Transformation Colourline



1628068 OATMEAL



1628069 MANILLA



1628063 SHELL



1628004 MEADOW



1628019 WADI



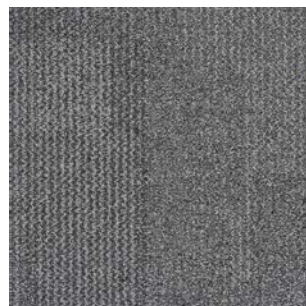
1628064 CLAY



1628014 DESERT



1628029 PLANTATION



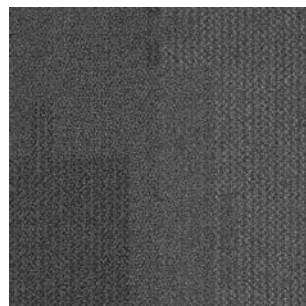
1628013 STEPPE



1628070 PARCHMENT



1628075 TRUFFLE



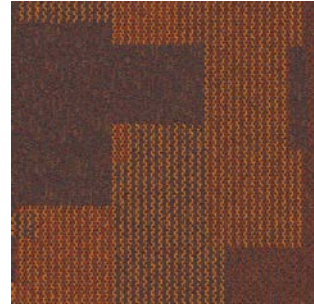
1628066 PEWTER



1628011 RIVER



1628072 SAXON



1628024 LAVA



1628065 GABBRO



1628073 BARING



1628016 TROPICS



1628010 FERN



1628020 AMAZON



1628026 MOORLAND



1628067 NIGHTSHADE



1628074 AZURE



1628025 PASTURE

Technical Specifications

Product Definition

Konstruktion	Tufted Patterned Structured Loop Pile
Descripción	Tuftgemusterte strukturierte Schlingenqualität
Description	Moqueta modular tufting bucle estructurado con diseño
Type	Velours tufté bouclé structuré à motifs
Descrizione	Getufte Bouclé met Patroon en Structuur
	Bouclè tufted strutturato

Pile Material

Polfasermaterial	100% Solution Dyed Nylon, contains recycled content
Composición Fibra	100% Solution Dyed Polyamid, enthält recycelte Anteile
Composition	100% Poliamida tintada en masa, con contenido reciclado
Poolmateriaal	100% Polyamide teint masse, contenant des éléments recyclés
Fibra	100% Solution Dyed Nylon, bevat gerecycled material
	100% Poliammide tinta in massa, contiene ugualmente materiale riciclato

Pile Yarn Weight / Poleinsatzgewicht / Peso Fibra / Poids de fibre / Poolinzetgewicht / Peso Felpa	576 g/m ² ± 5%
Total Weight / Gesamtgewicht / Peso Total / Poids total / Totaalgewicht / Peso Totale	4060 g/m ² ± 5%
Pile Height / Polschichtdicke / Altura Fibra / Hauteur de la fibre / Poolhoogte / Altezza Felpa	3.3 mm +15% / - 10%
Total Thickness / Gesamtdicke / Espesor Total / Epaisseur totale / Totale dikte / Altezza Totale	6.5 mm ± 0.5 mm
Gauge/Ends 10 cm / Teilung x 10 cm / Galga x10 cm / Jauge-Rangs par 10 cm / Rijen per 10 cm / Serraggio x 10 cm	1/12 – 47.2
Tufts per m² / Noppenzahl/m ² / Puntadas m ² / Densité du tuft par m ² / Aantal noppen per m ² / Densità Punti	167,560 ± 5%
Backing Type / Rückenkonstruktion / Soporte / Sous-couche / Ruguitvoering / Sottofondo	Graphlex®
Wear Classification / Beanspruchungsklasse / Clasificación al tráfico / Classement d'usage et de confort / Gebruiksintensiteit / Resistenza all'usura	Heavy Contract (EN 1307) Class 33 / LC2

Radiant Panel / Schwerentflammbarkeit / Clasificación Al Fuego / Classement feu / De Radiant Panel Test / Valutazione delle proprietà ignifughe	(EN ISO 9239-1) Euroclass Bfl s1 (EN 13501-1)					
Dimensional Stability / Dimensionsstabilität / Estabilidad Dimensional / Stabilité dimensionnelle / Dimensionele stabiliteit / Test Stabilità dimensionale	≤ 0.2% (EN 986)					
Impact Sound Insulation (ΔL_w) / Trittschallverbesserungsmaß / Impacto Aislamiento Acústico / Réduction du bruit d'impact / Contactgeluid absorptie / Isolamento all'impatto acustico	25 dB (EN ISO 10140-3)					
Rating of Sound Absorption / Gewichteter Schallabsorptionskoeffizient / Clasificación de Absorción de Sonido / Coefficient d'absorption acoustique / Waarde geluidsabsorptie / Valutazione dell'assorbimento acustico	α _w 0.20 (EN ISO 11654)					
Sound Absorption / Schallabsorptionsgrad / Absorción de Sonido / Absorption acoustique / Geluidsabsorptie / Assorbimento acustico						
125Hz	250Hz	500Hz	1000Hz	2000Hz	4000Hz	(EN ISO 354)
0.01	0.05	0.08	0.22	0.34	0.44	α _s

Style 1628 4m² - 16 tiles per box (50 x 50 cm ± 0.20%)



Interface European Manufacturing BV reserve the right to change or modify specifications. Please see website for latest specifications.

Interface European Manufacturing BV behält sich das Recht vor, Produktspezifikationen zu ändern oder entsprechend anzupassen. Die aktuellsten technischen Spezifikationen finden Sie auf unserer Website.

Interface European Manufacturing BV se reserva el derecho a modificar las especificaciones arriba referenciadas. Por favor, consulta nuestra web para ver las últimas especificaciones.

Interface European Manufacturing BV se réserve la possibilité de modifier les caractéristiques ci-dessus. Les caractéristiques techniques à jour sont consultables sur le site internet.

Interface European Manufacturing BV behoudt zich het recht voor de specificaties te allen tijde aan te passen. Zie de website voor de nieuwste specificaties.

Light Values

Product	Colour No	Colour Name	L Value*	Y Value*
Transformation	1628004	Meadow	50,6	18,9
	1628010	Fern	29,1	5,9
	1628011	River	39,0	10,7
	1628013	Steppe	34,4	8,2
	1628014	Desert	43,1	13,2
	1628019	Wadi	44,7	14,4
	1628020	Amazon	28,9	5,8
	1628029	Plantation	37,9	10,0
	1628063	Shell	55,6	23,5
	1628064	Clay	49,6	18,1
	1628065	Gabbro	37,2	9,7
	1628066	Pewter	30,4	6,4
	1628067	Nightshade	21,9	3,5
	1628068	Oatmeal	61,5	29,8
	1628069	Manilla	55,4	23,3
	1628070	Parchment	46,3	15,5
	1628072	Saxon	37,2	9,6
	1628073	Baring	30,6	6,5
	1628074	Azure	27,5	5,3
	1628075	Truffle	26,9	5,1
	1628016	Tropics	24,7	4,3
	1628024	Lava	32,5	7,3
	1628025	Pasture	33,9	7,9
	1628026	Moorland	29,7	6,1

* **Light Value:** L Value = L according to CIE L*a*b* colour space, Y Value = Light Reflectance Value according to BS 8493

Lichtreflexionswerte: L-Wert = L gemäß CIE L*a*b* Farbspektrum, Y-Wert = Lichtreflexionswert gemäß British Standard BS 8493

Valores de Reflectancia de Luz: Valor L = L según CIE L*a*b* espacio de color, Valor Y = Valor de reflectancia de luz según el estándar británico BS 8493

Valeurs concernant la lumière: Valeur L = L faisant référence à la méthode CIE L*a*b* pour la couleur, Valeur Y = Valeurs de réflectance de la lumière selon le British Standard BS 8493

Licht waarden: L Waarde = L volgens CIE L*a*b*kleurruimte, Y Waarde = Licht Reflectie Waarde volgens BS 8493

Indici di riflettanza alla luce: Indice L = L secondo CIE L*a*b* colour space, Indice Y = Indice di riflettanza alla luce secondo la norma BS 8493

We have tried our very best to accurately represent product colours. However, due to the nature of printed materials, colour of actual products may vary slightly. Please request a sample to see actual product colour.

Wir versuchen die Farben so naturgetreu wie möglich wiederzugeben. Farbabweichungen lassen sich jedoch nicht ausschliessen. Bitte fordern Sie ein Muster an, um sich von der tatsächlichen Farbe zu überzeugen.

Hemos intentado representar con la máxima precisión posible los colores del producto. Sin embargo, debido a la naturaleza de los materiales impresos, el color de los productos reales puede variar ligeramente. Por favor, solicita una muestra para ver el color real del producto.

Les couleurs présentées se rapprochent au maximum des coloris réels. Toutefois, les procédés d'impression des matériaux peuvent entraîner une légère variation du coloris. Merci de demander un échantillon pour constater la couleur des produits.

Wij hebben getracht de productkleuren zo goed mogelijk te reproduceren. De kleuren van geprint materiaal kunnen echter altijd enigszins afwijken. Vraag altijd stalenmateriaal aan om de daadwerkelijke kleur te beoordelen.

Vi har gjort vårt bästa för att representera korrekta produktfärger. Emellertid, på grund av typen av tryckt material, kan färgen på faktiska produkter variera något. Beställ gärna ett prov för att se aktuell produktfärg.



Carbon Neutral Floors™

Europe, Middle East & Africa

AE	+971 (0)4 8189077
AT	+43 1 8102839
BA	+387 33 522 534
BE	+32 2 475 27 27
BG	+359 2 808 303
BY	+375 17 226 75 14
CH	+41 44 913 68 00
CZ	+42 0 233 087 111
DE	+49 2151 3718 0
DK	+45 33 79 70 55
ES	+34 932 418 750
EG	+(202) 3760 7818
FR	+33 1 58 10 20 20
GR	+30 211 2120820
HR	+385 14 62 30 63
HU	+36 1 349 6545
IE	+353 1 679 8466
IL	+972 546602102
IT	+39 02 890 93678
KZ	+7 495 234 57 27
NL	+31 33 277 5555
ME	+381 11 414 92 00
MK	+389 2 323 01 89
NO	+47 23 12 01 70
PL	+48 500 151 101
PT	+351 217 122 740
RO	+40 21 317 12 40/42/43/44
RS	+381 11 414 92 00
RU	+7 495 234 57 27
SA	+966 554622263
SE	08-241 230
SK	+421 911 104 073
SI	+386 1 520 0500 +386 8 20 54 007
TR	+90 212 365 5506
UA	+38(044)238 27 67
UK	+44 (0)800 3134465
ZA	+27 11 6083324

